

# CARTE TRAITEUR

À partir du 14 Octobre 2024



LE FIGUIER

PARTENAIRE SAVEURS DE VOS REUNIONS



AU  
PANIER  
DES HALLES



**jelo.**



# SOMMAIRE

## 1. NOS CONDITIONS COMMERCIALES

## 2. QUI SOMMES NOUS ?

- NOTRE HISTOIRE
- LA BRIGADE
- LES PRODUITS
- NOS FOURNISSEURS

## 3. NOS ENGAGEMENTS RSE

- NOS APPELLATIONS D'ORIGINES CONTRÔLÉES
- LES INGREDIENTS ET ALLERGENES
- LE MOT DE NOTRE RESPONSABLE QUALITE
- EMBALLAGE 100% ECO CONÇU

## 4. NOTRE MENU

- PETITS DEJEUNERS
- SNACKING
- LUNCH BOX
- LE PLATEAU REPAS DE LA SEMAINE *NEW!*
- NOS PLATEAUX REPAS
- BUFFETS
- PLANCHES APERO
- CAVE & BOISSONS

## 5. NOS CONDITIONS GENERALES DE VENTES





# NOS CONDITIONS COMMERCIALES



## PLATEAUX REPAS ET SNACKING

1

### Délais de commande

La veille avant 17 heures (jours ouvrés).

Pour des commandes le jour même, nous appeler pour connaître nos disponibilités de livraison. Créneau de livraison de 2 heures avant l'horaire butoir demandé (exemple : 10H-12H).

### Inclus dans les plateaux repas et snacking

Une entrée, un plat, un fromage emballé (hors snacking), un dessert, un pain cuit le matin même (hors snacking), une bouteille d'eau 50cl et des couverts jetables.



## PLANCHES APÉRO

3

### Délais de commande

72h à l'avance (jours ouvrés), créneau de livraison de 2h avant l'horaire butoir demandée.

Pour toute commande hors délais, le choix de la cheffe est imposé en fonction des arrivages.

### Inclus dans les plateaux cocktails

Serviette en papier.



## BUFFETS

2

### Délais de commande

48 heures à l'avance (jours ouvrés).

Créneau de livraison de 2 heures avant l'horaire butoir demandé

### Inclus dans les buffets

Vaisselle jetable rigide + pain + fromage

### Infos sur les quantités

600g. de denrées par personne



## PETITS DEJEUNERS

4

### Délais de commande

48h à l'avance. Créneau de 30 minutes pour la livraison des petits déjeuners le matin.

### Kit de matériel jetable

Serviettes en papier et gobelets cartonnés, touillettes, sucres et dosettes de lait.

## NOUS CONTACTER

info@lefiguier.fr / 01 47 39 92 92  
contact@panierdeshalles.fr / 01 40 96 21 79

# NOTRE HISTOIRE

Le Groupement Traiteur



**1996**

Création de la société  
Au Panier des Halles, basée à  
Fresnes aux portes des Halles de  
Rungis.

Son cœur de métier est la  
fabrication de plateaux repas.

Au Panier des Halles bénéficie d'une  
notoriété haut de gamme



**1997**

Création de la société  
Le Figuier à Clichy  
Son cœur de métier est la fabrication de  
plateaux repas et bénéficie d'une  
excellente réputation et de nombreuses  
références dans le secteur des marchés  
publics.

**2016**

Rachat de la société Au Panier des  
Halles, le laboratoire de production  
(1000m<sup>2</sup> - 20 cuisiniers) et les moyens  
logistiques (12 livreurs salariés - flotte  
de véhicules) sont mutualisés à Fresnes.



**Septembre 2019**

Création de la marque sur le concept du  
portage de menus aux salariés des  
entreprises.

**Décembre 2019**

Décision de développer notre technologie  
et présenter ces repas dans des  
distributeurs automatiques avec une  
borne de commande tactile et des frigos  
connectés.

**Février 2020**

Création de la société.

**Septembre 2020**

Les premières installations.



Novembre 2023 - Les traiteurs Au Panier des Halles, Le Figuier et le spécialiste de la restauration connectée JELO ont fusionné.  
L'entité ainsi constituée prend comme dénomination sociale JELO.



LE FIGUIER

PARTENAIRE SAVEURS DE VOS REUNIONS



## Le Figurier & Au Panier des Halles proposent des repas destinés à ravir vos papilles !

Nos recettes concoctées par nos chefs talentueux se veulent équilibrées, gourmandes et innovantes. Nos plats sont frais et faits maison. Notre offre est variée pour satisfaire les gourmands, les curieux et les consommateurs ayant des régimes alimentaires spécifiques.

Conscients des enjeux écologiques et sociétaux pesant sur les chaînes alimentaires, nous travaillons à optimiser la durabilité de nos recettes : depuis la sélection des fournisseurs de matières premières jusqu'à la livraison de nos repas.



PRODUITS  
DE SAISON



FAIT MAISON



EMBALLAGE  
ÉCO-CONÇU

# LA BRIGADE



**Adjy Mbarka Yatte**  
Cheffe de cuisine



**Sebastien Leduc**  
Directeur de production



**Carolina Leduc**  
Cheffe Pâtissière

JELO c'est une équipe de 20 personnes en cuisine dirigée par notre directeur de production, Cheffe cuisinière et Cheffe pâtissière, qui donnent le meilleur d'eux-mêmes pour vous proposer des cartes gourmandes et variées.

Notre laboratoire est le centre névralgique de la production. Le respect de la qualité et l'hygiène est assurée par notre responsable qualité et notre partenaire de traçabilité digitalisée.



# NOS ENGAGEMENTS RSE

Les enjeux RSE (Responsabilité Sociétale des Entreprises) sont fortement pris en compte. Depuis le début de l'année 2022, l'entreprise est évaluée par la plateforme Ecovadis qui prend en considération les impacts sur l'environnement, sur les questions éthiques et sociales mais aussi sur la responsabilité des achats. Nous avons ainsi obtenu la médaille de bronze. Dans la poursuite de notre démarche d'amélioration continue, nous visons, lors de la prochaine évaluation, la médaille d'argent grâce à la mise en place d'un plan d'action.

Nous sommes également engagés dans la **lutte contre le gaspillage alimentaire**. Les barquettes invendues sont en partie redistribuées grâce à l'application anti gaspillage **Too Good To Go**. Le reste est donné à l'association **Le Chaînon manquant**. Nous gérons également nos déchets afin de les **recycler** (méthanisation, compostage, papeterie).



Nous essayons au maximum d'utiliser des **matières premières brutes et de saison**. Cela permet une meilleure maîtrise de la qualité mais également de limiter notre impact environnemental.

## LES INGRÉDIENTS ET ALLERGÈNES

Flashez le QR Code ci-dessous pour accéder à la liste des ingrédients et des allergènes de tous nos produits !



### LE MOT DE NOTRE RESPONSABLE QUALITÉ

Notre démarche qualité est fondée sur les principes de l'HACCP permettant l'analyse des risques et la mise en place de moyens de maîtrise. Nous accordons une grande importance à la sécurité des aliments et à la qualité de nos produits. Ainsi nos cuisiniers sont formés chaque année au respect des Bonnes Pratiques d'Hygiène.

La qualité sanitaire de nos produits est régulièrement contrôlée par un laboratoire d'analyses. De même la qualité organoleptique est couramment testée en interne (pour le plaisir de vos papilles).

La traçabilité est effectuée grâce à une solution dématérialisée qui nous permet de tracer tout ingrédient depuis la commande jusqu'à votre assiette !





# NOS MATIÈRES PREMIÈRES

Nous approvisionnons nos matières premières en considérant des critères extra-économiques (environnementaux & sociétaux). Nous nous inscrivons dans cette démarche en nous approvisionnant :

-  Des matières premières labélisées
 




-  Des fruits et légumes de saison
 





-  Des matières premières dont les origines sont connues et contrôlées
 

-  Des matières premières hors calibres, invendues, surstocks
 
-  Et nous voulons faire mieux !

Nos chefs choisissent soigneusement les matières premières qui composent vos déjeuners. Nous travaillons avec des fournisseurs indépendants et des grossistes tels que :

**atypique**







# EMBALLAGE 100% ÉCO CONÇU



## Assiettes en pulpe de canne

Nos assiettes sont en pulpe de canne. Cette matière est issue de la production du sucre. Elle est fabriquée à partir de bagasse, co-produit de la production de sucre. Nos assiettes sont donc constituées de matières naturelles. Ces assiettes sont recyclables dans la poubelle jaune.



## Des couverts en bois qui sont recyclables & couverts en inox réutilisables

Des couverts en bois ou en inox sont proposés dans nos plateaux repas. Ce sont des alternatives au plastique qui sont :

- Constitués de matières naturelles pour le bois & sont recyclables.
- Lavables, réutilisables et recyclables à l'infini pour les couverts en inox.

## Couvercles en plastique (PE ou PP) recyclés et recyclables



Afin que vos mets vous arrivent intacts, nous avons décidé de fermer nos assiettes à l'aide de couvercles. Nos couvercles sont en plastique recyclés et recyclables. En effet, les alternatives aux couvercles en plastiques sont peu nombreuses et peu adaptées à nos assiettes. Néanmoins, nous sommes conscients des progrès que nous pouvons faire afin de limiter l'impact environnemental de nos emballages. Ces assiettes sont recyclables dans la poubelle jaune.



## Plateaux en carton recyclables

Les plateaux dans lesquels vos plats sont disposés sont constitués de carton recyclable ! Les plateaux prestiges peuvent même être réutilisés si vous le souhaitez !



## Gobelet en carton sans plastique

Récemment, nous avons substitué nos gobelets par des gobelet 0 plastique. En effet, certains gobelets sur le marché sont constitués d'un fin laminage de plastique utilisé pour améliorer leurs étanchéité. Pour les recycler, il faut les déposer dans la poubelle jaune !



## Verre en verre et couverts en inox pour la gamme Prestige

Un verre en verre est proposé dans nos plateaux Prestige. Ce verre est évidemment lavable, réutilisable et recyclable ! Pour cela, il faut les déposer dans le bac de tri de couleur verte.

# NOS PETITS DEJEUNERS

POUR COMMENCER LA JOURNÉE DU BON PIED !

**9€ HT**  
par pers.

## PETIT-DEJEUNER

A partir de 10 personnes

- 3 mini viennoiseries par pers
- Thermos de café
- Thermos de thé
- Bouteille d'eau minérale 1,5 L
- Jus de fruits 1 L
- Kit matériel jetable



**7€ HT**  
par pers.

## ACCUEIL CAFÉ

A partir de 10 personnes

- Assortiment de gâteaux emballés individuellement (ex: gaufre, cookies, petit beurre...)
- Thermos de café
- Thermos de thé
- Bouteille d'eau minérale 1,5L
- Jus de fruits 1L
- Kit matériel jetable



Envie d'une corbeille de fruits de saison? 33€ HT  
Fruits selon arrivage.

Inclus: sucres, dosettes, gobelets en carton, touillettes et serviettes.

# LE SNACKING

Eau 50 cl et couverts inclus

16€ HT

## PAIN HALLOT BOEUF



Caviar d'aubergines à la feta

**Pain hallot, rôti de boeuf,  
mayonnaise, cornichons, câpres,  
cerfeuil, estragon, persil plat,  
piment d'Espelette, concombre,  
roquette**

Mousse aux marrons et cassis



## WRAP AU POULET



Salade mexicaine

**Wrap au poulet, avocat,  
mayonnaise, tabasco,  
mimolette, roquette**

Tiramisu au café



## BURGER AU SAUMON



Salade coleslaw

**Pain au curcuma, saumon  
fumé, oignons rouges, œuf  
dur, roquette, ciboulette,  
crème fraîche**

Mousse chocolat mangue  
passion



# LUNCH BOX

18€ HT

Fromage, couverts en bois, pain et petite bouteille d'eau 50 cl inclus

## BOX VÉGÉ



Taboulé libanais aux herbes

Tarte aux poireaux et chèvre,  
pommes de terre aux noix et  
compotée de poivrons façon  
chakchouka

Pommes et poires rôties au  
sucre de canne



## BOX POULET



Salade coleslaw

Poulet à la moutarde à  
l'ancienne et pâtes aux  
poivrons

Tiramisu au café



## BOX POISSON



Salade mexicaine

Perche au curry et riz aux  
carottes

Mousse chocolat mangue  
passion



## BOX BOEUF



Caviar d'aubergines à la feta

Rôti de boeuf sauce tartare,  
salade de pommes de terre

Mousse aux marrons et cassis



NEW

# LE PLATEAU REPAS DE LA SEMAINE

Couverts en bois, gobelet en carton, fromage affiné et son chutney, pain et petite bouteille d'eau 50 cl inclus

SCANNEZ LE QR CODE POUR DÉCOUVRIR LE PLATEAU REPAS DE LA SEMAINE !

25€ HT



Un menu complet qui change toutes les semaines !

- ✓ Plus de choix
- ✓ Plus de variétés
- ✓ Idéal pour des séminaires qui durent plus d'une semaine !



\*Le saviez-vous? Il s'agit d'une sorte de poêlée de poivrons ou de piments verts ou rouges, tomates, oignons à laquelle s'ajoutent à la fin des œufs. (Lieu d'origine, Afrique du Nord)

# NOS PLATEAUX REPAS

Couverts en bois, gobelet en carton, fromage affiné et son chutney, pain et petite bouteille d'eau 50 cl inclus

## DOS DE LIEU NOIR À L'ORIGAN SAUCE YASSA



Haddock fumé et pommes de terre à la moutarde à l'ancienne

**Dos de lieu noir à l'origan, riz aux herbes, sauce yassa**

Tarte normande

**23€ HT**



## POULET TANDOORI ET RIZ MADRAS



Crevettes et pommes de terre au curry et au lait de coco

**Poulet tandoori, riz madras et lassi à la mangue**

Entremet pistache framboise

**23€ HT**



## ROULEAU LIBANAIS ET TABOULÉ AUX HERBES



Salade de chou blanc, carottes et oranges à la cannelle

**Rouleaux libanais au fromage de chèvre, poivrons façon chakchouka\* et taboulé aux herbes**

Cake aux marrons et crème montée à la vanille

**24€ HT**





\*Le **saviez-vous?** Le mélange Dukkah est un assemblage d'épices (origines en Égypte). Il se compose de graines de noisettes, de sésame, de coriandre, de cumin et d'épices grillées

# NOS PLATEAUX REPAS

Couverts en bois, gobelet en carton, fromage affiné et son chutney, pain et petite bouteille d'eau 50 cl inclus

## ESCALOPE DE POULET À LA PIZZAIOLA



Salade de comté et endives

Escalope de poulet à la pizzaiola et légumes d'hiver rôtis

Crêpe à la confiture de lait, banane et mascarpone

**24€ HT**



## RUMSTECK GRILLÉ AU DUKKAH



Aubergine, ricotta, noix et tomates rôties

Rumsteck grillé au Dukkah\*, mélange de haricots et sauce yaourt à la menthe

Macaron noisette, bavaois vanille et praliné amande noisette

**26€ HT**



## SAUMON AU SÉSAME



Tartelette aux poireaux et au fromage de chèvre

Saumon au sésame, purée de carottes et pommes de terre aux noix

Cake aux marrons et crème montée à la vanille

**27€ HT**



# NOS PLATEAUX REPAS SPÉCIAUX

Couverts en bois, gobelet en carton, pain et petite bouteille d'eau 50 cl inclus



\*Le **saviez-vous?** C'est une boisson traditionnelle en Inde que l'on sert avec le repas. Fait à base de yogourt, il peut aussi être aromatisé.

## LE VÉGAN SANS GLUTEN & SANS LACTOSE



Makis végétalien

Sauté de légumes au sésame noir et noix de cajou, tofu mariné

Fruits de saison rôtis au sucre de canne et à la vanille

27€ HT



## LE SANS GLUTEN



Salade de chou blanc, carottes et oranges à la cannelle

Poulet tandoori, riz madras et lassi à la mangue\*

Fruits de saison rôtis au sucre de canne et à la vanille

27€ HT



## LE SANS LACTOSE



Crevettes et pommes de terre au curry et au lait de coco

Saumon au sésame, purée de carottes et pommes de terre aux noix

Fruits de saison rôtis au sucre de canne et à la vanille

27€ HT





# NOS PLATEAUX REPAS PRESTIGES

Couverts en inox, verre en verre, fromage affiné, pain, carré de chocolat Valrhona et petite bouteille d'eau 50 cl inclus

Commande à faire au moins 48h à l'avance !



\*Le saviez-vous? Le biscuit ANZAC est un biscuit fait de flocons d'avoine, de mélasse ou golden syrup et de noix de coco.

## BROCHETTE DE TOFU GRILLÉ



Sauté de légumes au sésame noir et noix de cajou

Brochette de tofu aux légumes et makis végétariens

Biscuit Anzac\* et fruits de saison rôtis

29€  
HT

## POULET FARCI SAUCE FORESTIÈRE



Foie gras mi-cuit, pain d'épices et chutney de pommes et raisins golden

Poulet farci aux champignons, pommes de terre grenailles, champignons shitakés et noix, sauce forestière

Tarte au citron yuzu, citron vert meringuée

29€  
HT

## SAINT-JACQUES À LA PLANCHA



Thon mi-cuit, mangue et sésame cantonais

Saint-Jacques à la plancha et makis aux légumes

Mini macarons

30€  
HT

## TATAKI DE BOEUF



Tartare de crevettes et mangue sur feuille de sucrine

Tataki de filet de boeuf et légumes thaï

Eclair crémeux chocolat, noisettes et perles croquantes

29€  
HT

# NOS PLATEAUX REPAS

Exemples de nos packagings



LE SNACKING



LUNCH BOX



DECOUVERTES / SAVEURS  
& SPECIAUX



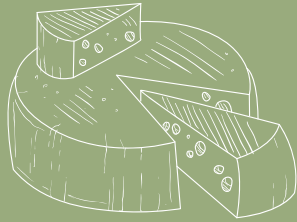
PRESTIGE

# NOS PLANCHES APÉRO

POUR 10 PERSONNES

Inclus: assiettes en carton, couverts, pain, serviettes.

35€ HT

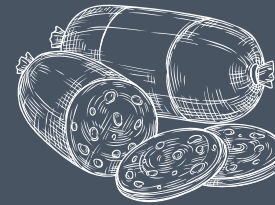


## PLANCHE DE FROMAGE

Pour 10 personnes

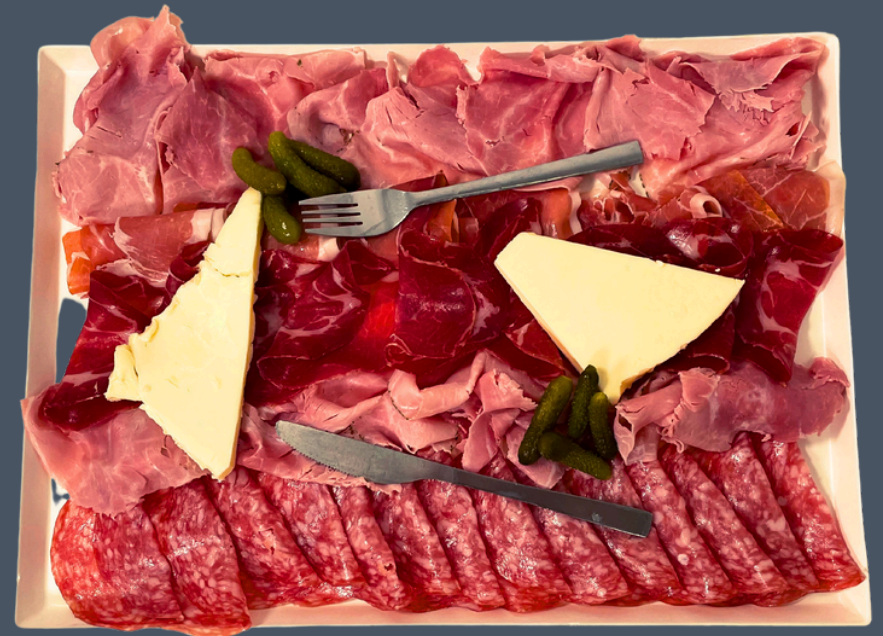


35€ HT



## PLANCHE DE CHARCUTERIE

Pour 10 personnes



# NOS BUFFETS

(10 personnes minimum)

\*Plateau de fromage, pain, et kit jetable (couverts, assiettes et serviettes) inclus

## 25€ HT FORMULE 1

1 entrée | 1 plat | 1 dessert / pers\*

### ENTREES

- Caviar d'aubergines à la feta
- Salade coleslaw
- Salade mexicaine
- Taboulé libanais aux herbes
- Salade de comté et endives
- Tartelette aux poireaux et au fromage de chèvre
- Haddock fumé et pommes de terre à la moutarde à l'ancienne
- Aubergine, ricotta, noix et tomates rôties
- Crevettes et pommes de terre au curry et au lait de coco
- Salade de chou blanc, carottes et oranges à la cannelle
- Makis végan

## 29€ HT FORMULE 2

2 entrées | 2 plats | 1 dessert / pers\*

### PLATS

- Rôti de boeuf sauce tartare, salade de pommes de terre
- Poulet à la moutarde à l'ancienne et pâtes aux poivrons
- Perche au curry et riz aux carottes
- Tarte aux poireaux et chèvre, pommes de terre aux noix et compotée de poivrons façon chakchouka
- Escalope de poulet à la pizzaiola et légumes d'hiver rôtis
- Saumon au sésame, purée de carottes et pommes de terre aux noix
- Dos de lieu noir à l'origan, riz aux herbes, sauce yassa
- Rumsteck grillé au Dukkah, mélange de haricots et sauce yaourt à la menthe
- Poulet tandoori, riz madras et lassi à la mangue
- Rouleaux libanais au fromage de chèvre, poivrons façon chakchouka et taboulé aux herbes
- Sauté de légumes au sésame noir et noix de cajou, tofu mariné

## 32€ HT FORMULE 3

2 entrées | 2 plats | 2 desserts / pers\*

### DESSERTS

- Mousse aux marrons et cassis
- Tiramisu au café
- Mousse chocolat mangue passion
- Pommes et poires rôties au sucre de canne
- Crêpe à la confiture de lait, banane et mascarpone
- Cake aux marrons et crème montée à la vanille
- Tarte normande
- Macaron noisette, bavaois vanille et praliné amande noisette
- Entremet pistache framboise
- Cake aux marrons et crème montée à la vanille
- Fruits de saison rôtis au sucre de canne et à la vanille

# NOS BOISSONS

## BOISSONS FROIDES

Eau minérale, 50 cl.....	1.50€ HT
Eau gazeuse, 50 cl.....	1.50€ HT
Eau minérale, 1.5 litres.....	2.50€ HT
Eau gazeuse, 1 litre.....	2.50€ HT
Coca Cola, 1.25 litres.....	4.50€ HT
Coca Cola Zero 1.25 litres.....	4.50€ HT
Ice tea pêche, 1.5 litres.....	4.70€ HT
Jus Multifruits BIO, 1 litre.....	4.70€ HT
Jus de Pomme BIO, 1 litre.....	4.70€ HT
Jus d'orange BIO, 1 litre.....	4.70€ HT

## BOISSONS CHAUDES

Thermos d'eau chaude + gobelets sans plastique + sachet de thé bio / commerce équitable...	15.00€ HT
Thermos de café avec gobelets sans plastique.....	15.00€ HT

# NOTRE CAVE

## VINS ROUGES

Bordeaux, Château des Antonins, 75 cl..... 10.00€ HT



Côte du Rhône, Chartreuse de Valbonne, 2022 75 cl..... 12.00€ HT



Brouilly, Domaine Tavian, 2021 75 cl..... 18.00€ HT



## VINS ROSÉS

Bordeaux, Château des Antonins, Rosé, 75 cl..... 12.00€ HT



Languedoc, Vitrail, Abbaye de Valmagne, Rosé 75 cl..... 12.00€ HT



## VINS BLANCS

Bordeaux, Château des Antonins, Blanc, 75 cl..... 12.00€ HT



Languedoc, Vitrail, Abbaye de Valmagne, Blanc, Bio, 75 cl..... 12.00€ HT



## CHAMPAGNES ET PETILLANTS

Crémant Bourgogne, 2017, 75 cl..... 15.00€ HT



Champagne Champagne Monial – Libera me, Blanc de Noirs, 75 cl..... 28.00€ HT

En cas de rupture de stock, un produit équivalent sera livré



# NOS CONDITIONS GENERALES DE VENTES

## OBJET

Les présentes conditions générales de vente ont pour but de régir les relations contractuelles entre la société JELO SAS et toute personne passant commande de produits auprès de la société JELO SAS sur le site internet, par e-mail, par téléphone. Elles s'appliquent ainsi, sans restriction ni réserve à l'ensemble des ventes des produits proposés par la Société JELO SAS.

Toute commande de PRODUITS et PRESTATIONS ANNEXES emporte automatiquement acceptation entière et inconditionnelle des présentes conditions générales, dont le client reconnaît avoir pris connaissance.

Ces conditions générales de vente sont accessibles à tout moment sur le site internet [www.lefiguier.fr](http://www.lefiguier.fr) et [www.panierdeshalles.fr](http://www.panierdeshalles.fr). Le client déclare être majeur et en capacité d'accepter les présentes conditions.

## COMMANDES

1. Toute commande doit être confirmée par écrit (email ou site internet). Pour les plateaux repas ou snacking, la veille avant 17:00 (jours ouvrés). Pour les buffets, cocktails et petits déjeuners sans services annexes, 48h avant (jours ouvrés). Toute commande de Buffets/Cocktails/À partager avec services annexes (installation, maîtres d'hôtel) feront l'objet de devis spécifiques avec des Conditions de Vente spécifiques. Passé ce délai, les choix indiqués pourront être modifiés par nos soins sans préavis. Toute commande destinée à être livrée sur des lieux atypiques ou salons ne pourra pas être passée par le site web mais par téléphone ou mail, et devra faire l'objet d'une confirmation par nos chargé(e)s de clientèle.

2. Notre nouvelle gamme de plateaux dite de "Dernière Minute" est accessible tous les jours de la semaine (hors week-end et jours fériés) pour des commandes du jour, Ces commandes de "Dernière Minute" seront traitées par ordre d'arrivée. L'horaire de livraison de ces commandes de "dernière minute" devra être confirmée par nos chargé(e)s de clientèle. Une commande Dernière Minute validée par téléphone ne pourra pas être annulée.

3. JELO SAS se réserve le droit de refuser toute commande d'un CLIENT avec lequel il existe un litige avéré (retards de paiement par exemple).

4. Toute commande doit faire l'objet d'une confirmation de notre part attestant de la prise en compte de votre prestation. Tous nos devis devront être confirmés par nos soins. En l'absence de cette confirmation, merci de nous contacter par téléphone au 01 47 39 92 92. LE CLIENT est responsable de l'exactitude de sa commande et JELO SAS ne pourra pas être tenu responsable d'une erreur validée par le CLIENT ou d'une éventuelle utilisation de son compte ou de son identité par un tiers.

5. Un minimum de commandes est requis.  
Pour les plateaux-repas : 6 unités ;  
Pour les coffrets Sandwich & Lunch Box : 10 unités ;  
Pour les Cocktails: 200 € HT;  
Pour les buffets et pauses: 10 personnes;  
Pour les petits-déjeuners : 10 personnes.

7. Les commandes du week-end ou jours fériés doivent être passées la veille avant 10H00, jours ouvrés.

8. Pour toute commande supérieure à 1500 € HT, un acompte de 30% est demandé.

9. Toute commande de plateaux repas pourra être annulée la veille de la prestation au maximum avant 12h. Pour les Buffets/Cocktails/Petits déjeuners sans service l'annulation doit nous parvenir par écrit, au moins 48h avant la prestation. Faute de quoi cette dernière sera due en totalité.

S'agissant de produits qui, du fait de leur nature, ne peuvent être réexpédiés ou sont susceptibles de se détériorer et de se périmérer rapidement, le CLIENT produits, conformément aux dispositions de l'article L 121-20-2 du code de la consommation.

10. Pendant la période estivale (du 15 juillet au 31 août) et en fin de carte, JELO SAS se réserve le droit de limiter ou modifier le nombre de références disponibles. Cette limitation sera communiquée par le biais du site Internet, par mail, et par nos chargé(e)s de clientèle au moment de la confirmation des commandes.

## LIVRAISONS

1. Nous livrons sur paris (75), sa région (92, 93, 94), 7j/7 avec des créneaux de 30 minutes pour les petits déjeuners (à partir de 7H) et de 2h (H-2) pour le déjeuner. Pour les zones suivantes : 77, 78, 91, 95, nous contacter pour la faisabilité (un forfait minimum de 35 € HT sera appliqué voire plus selon la distance). Cependant, les horaires habituels de livraison sont de 7h à 16h00, 12h maxi pour WE et JF. Pour toutes livraisons en dehors de ces horaires, merci de nous contacter.

2. Les données nécessaires à la livraison sont : l'adresse exacte détaillée incluant : bâtiment, code(s) porte(s), n° de salle, contact(s) sur place, téléphone (portable impératif pour les soirs, WE, jours fériés et petits déjeuners). Et toutes spécificités permettant de livrer dans des conditions optimales (exemple : chantiers, accès livraisons, pièce d'identité etc.). Pour toute donnée insuffisante ou erronée entraînant un retard ou une impossibilité de livrer, la totalité de la prestation sera due, avec d'éventuels frais supplémentaires. Une plage horaire d'au moins 1/2h est demandée pour les livraisons de petits déjeuners et pauses le matin. Le numéro de portable d'un contact sur place est obligatoire. Si ce numéro devait manquer ou était injoignable, JELO SAS ne pourra pas être tenu responsable d'éventuels retards. Temps d'attente du livreur un quart d'heure maximum.

3. Les frais de livraison seront systématiquement facturés.

4. Le forfait livraison est de 25.00 € HT en semaine pour les départements: 75, 92, 93, 94. Pour les zones suivantes : 77, 78, 91, 95, nous contacter pour la faisabilité (un forfait minimum de 35 € HT sera appliqué voire plus selon la distance). Le forfait livraison week-ends et jours fériés est de 60€ HT pour la petite couronne : 75, 92, 93, 94. Pour les zones suivantes: 77, 78, 91, 95 nous contacter.

5. Pour des raisons de trafic en région parisienne, les livraisons peuvent être effectuées jusqu'à 2h avant l'heure prescrite par LE CLIENT.

6. Les livraisons de nos produits sont effectuées exclusivement à l'accueil du lieu de livraison. Aucun service de livraison aux étages n'est proposé.

7. Pour les commandes de dernière minute, le forfait livraison sera systématiquement majoré à 35 € HT quelque soit le produit et le montant de la facture ou la zone de livraison (sur les départements 75,92,93,94 et en semaine)

8. Toute commande doit être vérifiée lors de la livraison. La signature du bon de livraison atteste de la conformité des produits. Aucune réclamation ne pourra être prise en compte dès lors.

## LES PRIX

1. Les prix des PRODUITS commercialisés par JELO SAS sont indiqués en € HT. Les tarifs sont réputés valables jusqu'au prochain changement de carte. Cependant, JELO SAS se réserve le droit de réajuster l'ensemble des prix de vente des PRODUITS et PRESTATIONS ANNEXES suite à tout changement de taxes, de charges nouvelles, de modifications substantielles des prix des matières premières entrant dans la composition des PRODUITS, ou plus généralement suite à tout événement exceptionnel ayant une incidence sur le coût de fabrication et/ou de livraison des PRODUITS.

2. Les commandes destinées à être livrées sur un salon seront soumises à une majoration minimum de 10% sur l'ensemble de la facture (12 à 15% sur certains sites au titre des redevances perçues par les sites).

## RÉCLAMATIONS

1. Toute commande doit être vérifiée par le client lors de la livraison. La signature du bon de livraison atteste de la conformité, de l'acceptation pleine et entière des produits livrés, ainsi que de leur transfert de propriété.

2. Pour être prise en compte, toute réclamation devra impérativement être formulée par écrit (par e-mail de préférence) et de façon détaillée à réception de commande. Un appel téléphonique à réception de la commande peut nous permettre de réagir à un oubli ou toute autre cause de litige.

3. Les mentions « Réserve » ou « Sous réserve de déballage » ne sont pas recevables en cas de litige.

## PRESTATIONS ANNEXES

On appelle Prestations Annexes, l'ensemble non exhaustif des services définis comme suit : installation des Buffets/Cocktails, service de maîtres d'hôtel, livraison sur les salons ou tout autre lieu nécessitant une autorisation spécifique de livraison. Ces prestations annexes nécessitent des conditions de vente spécifiques et vous seront adressées avec un devis dédié.

## CONDITIONNEMENT ET CONSERVATION

1. Nos produits sont destinés à la consommation immédiate et doivent être conservés dans un endroit entre 0 et 4°C. Ils doivent être manipulés avec soin, à l'horizontal, pour ne pas les renverser. 2. Ils sont livrés dans des emballages en carton permettant leur conservation durant quelques heures à température ambiante.

3. En cas de fortes températures, des housses isothermes (25 € ht / housse) sont proposées. Ces housses permettent de prolonger de quelques heures la conservation des produits. Elles doivent être demandées par le client, en fonction de ses propres conditions de stockage temporaire (absence d'air conditionné, délai d'attente trop long, etc.). Une reprise des housses peut être envisagée.

## PRODUITS

1. Nous nous réservons le droit de modifier la composition des plateaux repas, buffets et cocktails, en fonction des aléas liés aux approvisionnements et aux cours des matières premières.

2. Pour des raisons d'hygiène, aucune marchandise ne sera reprise, ni échangée.

3. Pour les cas d'allergies alimentaires, il est impératif de nous consulter par écrit, en nous précisant la nature de l'allergie. En tout état de cause, même si les allergènes sont disponibles sur demande, nous ne pouvons garantir l'absence totale d'un ou plusieurs allergènes dans les recettes. Des menus sans gluten, sans lactose, vegans et végétariens sont disponibles.

4. Les photos ne sont pas contractuelles, néanmoins elles sont au plus proche de la réalité de nos produits.

5. La disponibilité, le tarif et le millésime des vins peuvent varier de façon indépendante de notre volonté.

6. L'abus d'alcool est dangereux pour la santé. Conformément aux dispositions de l'article L 3342-1 du Code de la Santé Publique, la vente d'alcool à des mineurs de moins de seize ans est interdite.

## FACTURATION ET PAIEMENT

1. S'agissant de produits alimentaires, les délais de paiement sont à réception de facture (hors accords commerciaux signés entre JELO SAS et LE CLIENT).  
2. Les tarifs : les prix sont ceux de la carte en vigueur, ils s'entendent hors taxes, TVA en sus : 10 % pour l'alimentaire, et 20% pour les alcools et les frais de livraison.  
3. Les factures sont envoyées par courrier ou e-mail après la prestation. Pour les particuliers ne pouvant pas bénéficier d'un compte Le Figuier, le paiement est exigé par carte bleue à la prise de commande.  
4. Pour tout nouveau client, il est impératif de nous retourner la fiche d'ouverture de compte dûment renseignée. Le paiement sera obligatoirement demandé pour toute première commande.  
5. Le paiement se fait par virement bancaire ou carte bleue en ligne ou par téléphone.  
6. Toute somme non payée à l'échéance entraîne l'application d'une pénalité au taux de 2% par mois de retard, à laquelle s'ajouteront des frais de recouvrement de 50 € HT par relance. Ces pénalités sont exigibles de plein droit, sans relance, ou mise en demeure préalable et commencent à courir le jour suivant la date de règlement prévue sur la facture.  
7. Seuls les prix indiqués sur notre carte et nos sites internet sont en vigueur le jour de la commande.

# #CUISINER EST UN VRAI METIER



**JADE MEDINA**

✉ [INFO@LEFIGUIER.FR](mailto:INFO@LEFIGUIER.FR)

☎ 01 47 39 92 92

**VALÉRIE LESAGE**

✉ [CONTACT@PANIERDESHALLES.FR](mailto:CONTACT@PANIERDESHALLES.FR)

☎ 01 40 96 21 79

[WWW.LEFIGUIER.FR](http://WWW.LEFIGUIER.FR)

**LE PARTENAIRE SAVEURS DE VOS RÉUNIONS**

JELO, Capital social de 10 000€, 15 rue de Chevilly - 94260 Fresnes RCS Créteil B 398 010 298 / TVA intracommunautaire FR94398010298

Photo réalisée par : Capucine Stauff (instagram : @capfood\_paris) & Claire Ruiz Crédit photo : JELO. Photos non-contractuelles

Pour votre santé, pratiquez une activité physique régulière. Ne pas jeter sur la voie publique.

FRESNES Tél. 01 40 96 21 79